

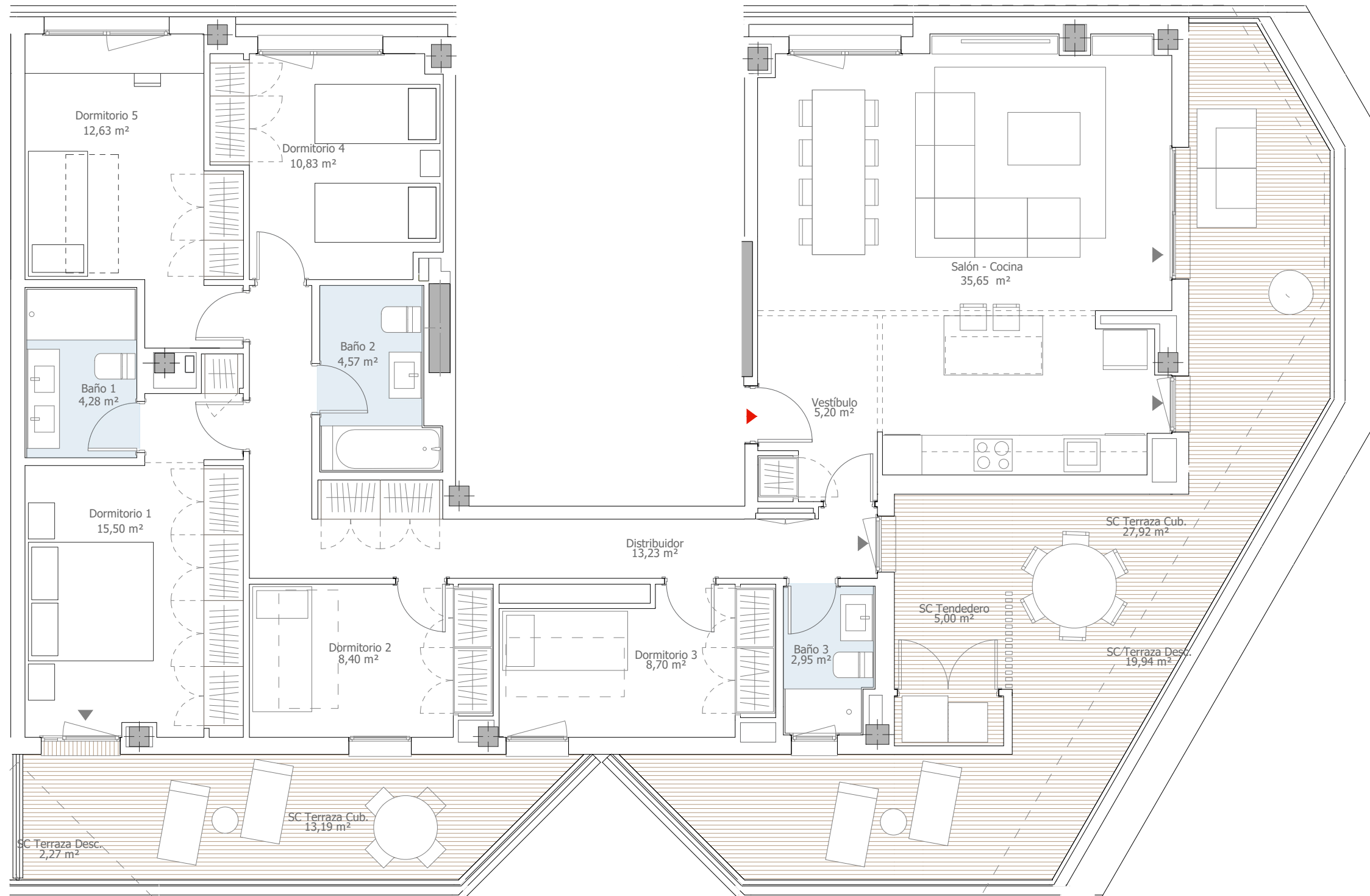


T R E S C A N T O S

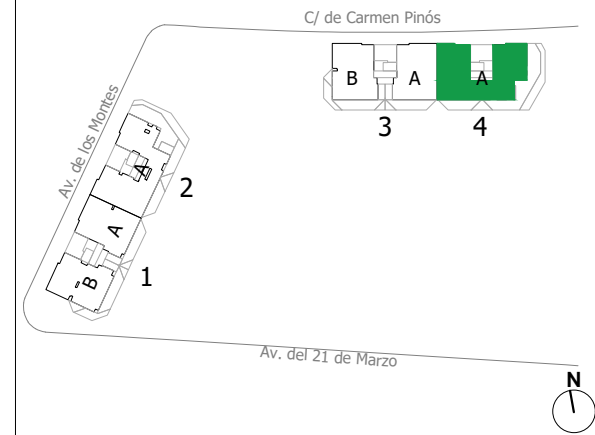
PROPUESTA de MODIFICACIÓN

Portal 4 - Planta 9ª - Puerta A

Vivienda 5d - VT 503 a

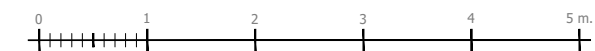


	PORTAL 1		PORTAL 2		PORTAL 3		PORTAL 4	
	B	A	B	A	B	A	B	A
10ª								
9ª	3d	4d	3d		3d	4d	3d	5d
8ª	3d	3d	5d		3d	3d	5d	
7ª	3d	3d	2d	3d	3d	3d	2d	3d
6ª	3d	3d	2d	3d	3d	3d	2d	3d
5ª	3d	3d	2d	4d	3d	3d	2d	4d
4ª	3d	3d	2d	4d	3d	3d	2d	4d
3ª	3d	3d	2d	5d	3d	3d	2d	5d
2ª	3d	3d	2d	5d	3d	3d	2d	5d
1ª	2d	3d	2d	4d	3d	3d	2d	5d
Bajo					3d		4d	4d



Sup. Útil Interior Vivienda	121,47 m <sup>2</sup> u
Sup. Construida (Inc. p/p ZZ.CC.)	224,11 m <sup>2</sup> c
Sup. Const. Exterior Cubierta	46,11 m <sup>2</sup> c
Sup. Const. Exterior Descubierta	22,21 m <sup>2</sup> c

Superficies aproximadas



Escala Gráfica (A-3 1:70)

ESCALA CALIFICACIÓN ENERGÉTICA	Consumo de Energía kWh/m <sup>2</sup> año	Emissiones kg CO <sub>2</sub> /m <sup>2</sup> año
A más eficiente	← A	← A
B		
C		
D		
E		
F		
G menos eficiente		

CALIFICACIÓN ENERGÉTICA DE PROYECTO

EL COMPRADOR ENTIENDE Y ACEPTA QUE LAS SUPERFICIES INDIVIDUALIZADAS CONSIGNADAS EN LAS ESTANCIAS, SON CONSECUENCIA DE LAS MODIFICACIONES SOLICITADAS POR EL COMPRADOR, SIN QUE ELLO AFECTE A LAS INDICADAS EN EL CUADRO SITUADO EN LA PARTE DERECHA DE ESTE PLANO, QUE SON LAS REFLEJADAS EN EL PROYECTO Y EN LA DOCUMENTACIÓN REGLADA DE LA PROMOCIÓN.

PLANO SUJETO A CAMBIOS POR POSIBLES MODIFICACIONES DEL PROYECTO, SEGÚN SE REGULA EN CONTRATO.  
 LA SUPERFICIE CONSTRUIDA INCLUYE LA PARTE PROPORCIONAL DE ZONAS COMUNES.  
 EL MOBILIARIO DE INTERIOR / EXTERIOR Y EL AJARDINAMIENTO, ASÍ COMO LOS ELECTRODOMÉSTICOS NO REFLEJADOS EN LA MEMORIA DE CALIDADES, NO FORMAN PARTE DEL CONTRATO, Y SUS DIMENSIONES Y UBICACIÓN EN ESTE PLANO SON ORIENTATIVAS.  
 LOS APARATOS SANITARIOS Y ELECTRODOMÉSTICOS INCLUIDOS EN LA MEMORIA DE CALIDADES, SI FORMAN PARTE DEL CONTRATO, Y SUS DIMENSIONES Y UBICACIÓN EN ESTE PLANO SON ORIENTATIVAS.